



*Муниципальное унитарное предприятие
"Объединенная городская служба архитектуры, градостроительства
и технической инвентаризации"
ИНН 5836013763, ОГРН 1115836004338, Российская Федерация, Пензенская область, г. Пенза,
ул. Советская, 1.*

Арх. №1106-20

Заказчик: ООО "Новое решение"

*Внесение изменений в
Проект планировки и проект межевания территории
линейного объекта: "Сети ливневой канализации в районе
ул. Антонова, г. Пенза", утвержденный постановлением
администрации города Пензы от 11.02.2020 № 165*

*Том 2. Материалы по обоснованию
Раздел 3. Материалы по обоснованию проекта планировки
территории. Графическая часть*

ШИФР: 1106-20-ППТ-МО

Инв. N подл.	Подпись и дата	Взам. инв. N

Пенза 2020 г.



*Муниципальное унитарное предприятие
"Объединенная городская служба архитектуры, градостроительства
и технической инвентаризации"
ИНН 5836013763, ОГРН 1115836004338, Российская Федерация, Пензенская область, г. Пенза,
ул. Советская, 1.*

Арх. №1106-20

Заказчик: ООО "Новое решение"

*Внесение изменений в
Проект планировки и проект межевания территории
линейного объекта: "Сети ливневой канализации в районе
ул. Антонова, г. Пенза", утвержденный постановлением
администрации города Пензы от 11.02.2020 № 165*

*Том 2. Материалы по обоснованию
Раздел 3. Материалы по обоснованию проекта планировки
территории. Графическая часть*

ШИФР: 1106-20-ППТ-МО

Директор МУП "ОГСАГуТИ":

А.В. Першин

Главный инженер проекта:

О.П. Ермакова

Главный архитектор проекта:

А.Е. Алексеичев

Пенза 2020 г.

Инв. N подл.	
Подпись и дата	
Взам. инв. N	

Схема расположения элементов планировочной структуры М 1:5000



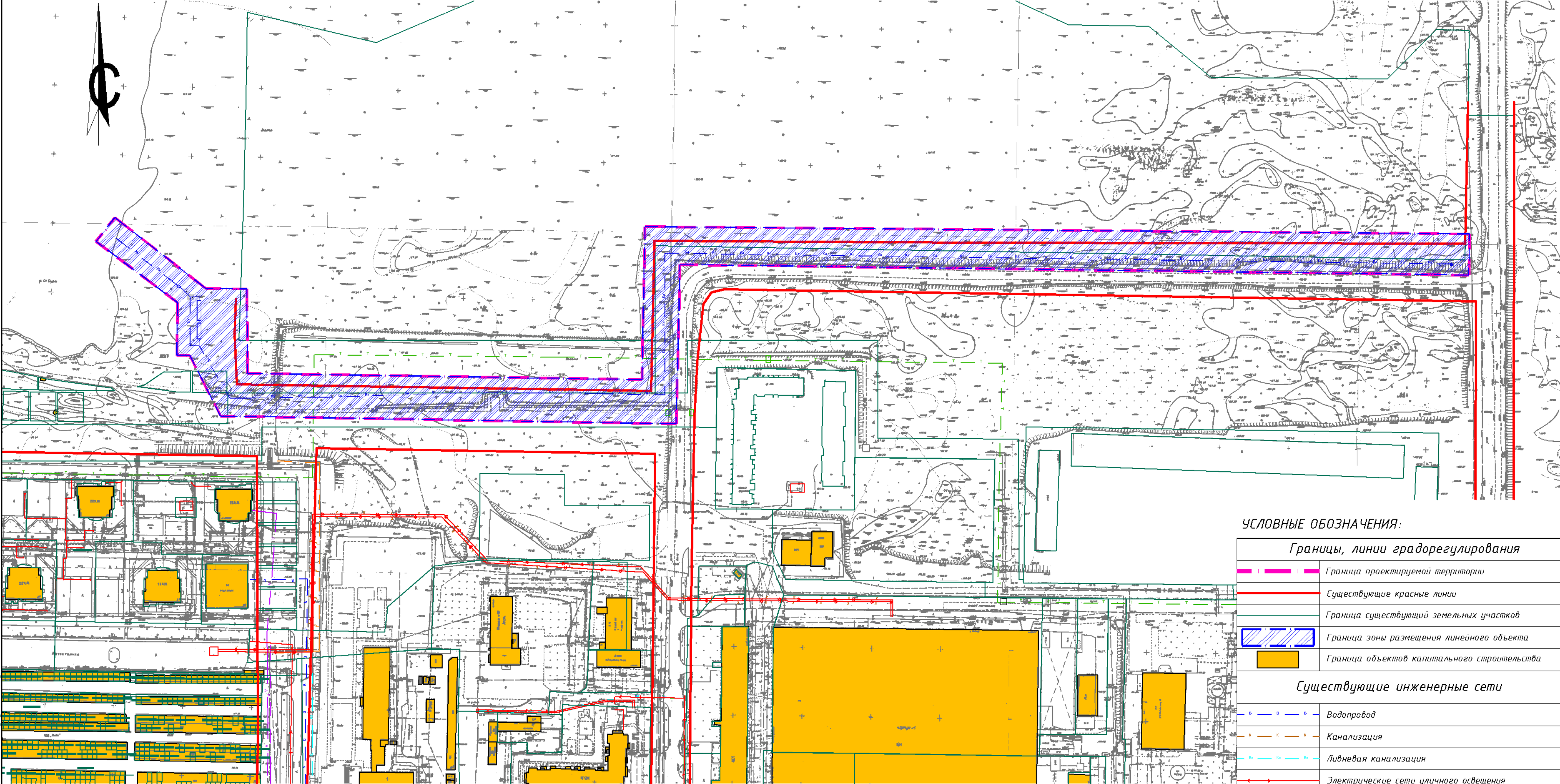
УСЛОВНЫЕ ОБОЗНАЧЕНИЯ:

Границы, линии градостроительного регулирования	
	Граница проектируемой территории
	Граница зоны размещения линейного объекта

						1106-20- ППТ				
						Внесение изменений в Проект планировки и проект межевания территории линейного объекта : "Сети ливневой канализации в районе ул. Антонова , г. Пенза ", утвержденный постановлением администрации города Пензы от 11.02.2020 № 165				
Изм.	Кол.уч.	Лист	№ док.	Подпись	Дата					
Директор	Першин А.В.					ТОМ 2		Стадия	Лист	Листов
ГИП	Ермакова О.П.					Материалы по обоснованию		ПП	2.1	5
ГАП	Алексейцев А.Е.					Раздел 3. Графические материалы				
Выполнил	Николаева А.И.					Схема расположения элементов планировочной структуры				МУП "ОГСАГИТИ"
Проверил	Алексейцев А.Е.					М 1:5000				

Взам. инв. N	
Подпись и дата	
Инв. N подл.	


Схема использования территории в период подготовки проекта планировки территории
М 1:2000



УСЛОВНЫЕ ОБОЗНАЧЕНИЯ:

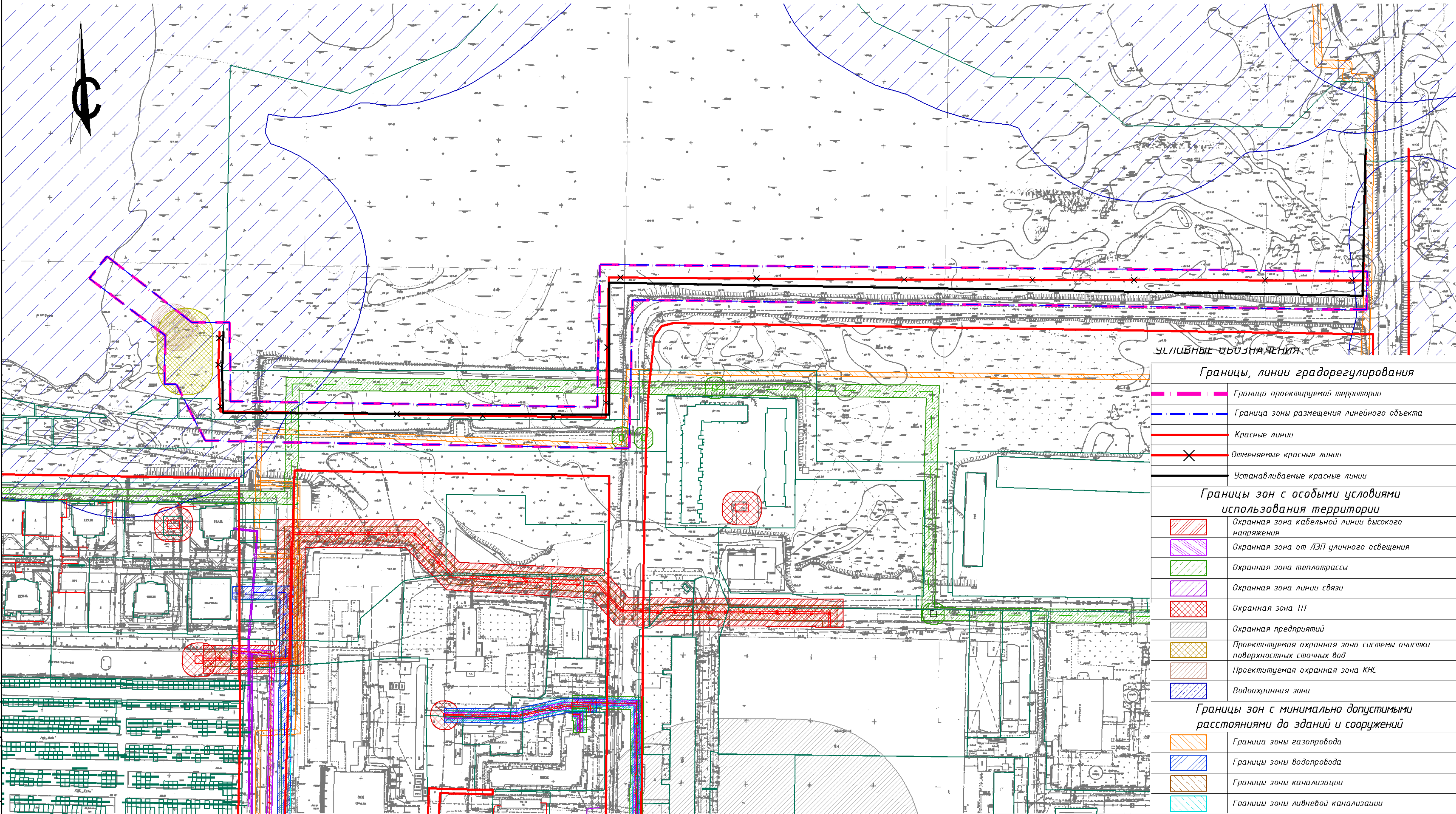
Границы, линии градостроительного регулирования	
	Граница проектируемой территории
	Существующие красные линии
	Граница существующих земельных участков
	Граница зоны размещения линейного объекта
	Граница объектов капитального строительства
Существующие инженерные сети	
	Водопровод
	Канализация
	Ливневая канализация
	Электрические сети уличного освещения
	Электрические сети высокого напряжения
	Теплопровод
	Газ
	Сети связи

Примечания:
1. Территория, в отношении которой осуществляется подготовка проекта планировки, относится к землям населенных пунктов

						1106-20-ППТ				
						Внесение изменений в Проект планировки и проект межевания территории линейного объекта : "Сети ливневой канализации в районе ул. Антонова , г. Пенза " , утвержденный постановлением администрации города Пензы от 11.02.2020 № 165				
Изм.	Кол.уч.	Лист	№ док.	Подпись	Дата	ТОМ 2		Стадия	Лист	Листов
Директор	Першин А.В.					Материалы по обоснованию		ПП	2.2	
ГИП	Ермакова О.П.					Раздел 3. Графические материалы				
ГАП	Алексеев А.Е.					Схема использования территории в период подготовки проекта планировки территории М 1:2000			МУП "ОГСАГИТИ"	
Выполнил	Николаева А.И.									
Проверил	Алексеев А.Е.									

Взам. инв. N	
Подпись и дата	
Инв. N подл.	

Схема границ зон с особыми условиями использования территории
М 1:2000



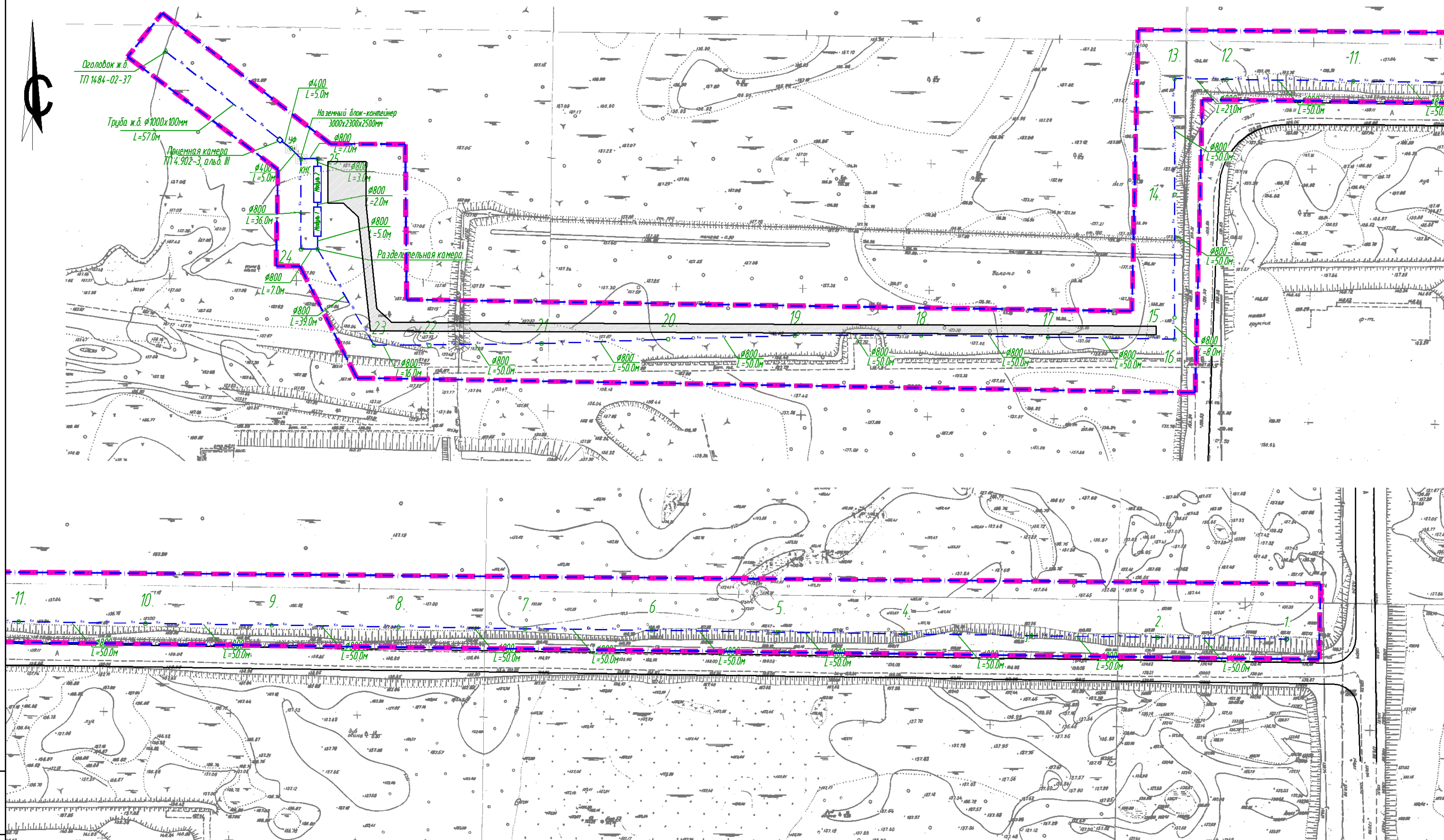
Условные обозначения:

Границы, линии градостроительного регулирования	
	Граница проектируемой территории
	Граница зоны размещения линейного объекта
	Красные линии
	Отменяемые красные линии
	Устанавливаемые красные линии
Границы зон с особыми условиями использования территории	
	Охранная зона кабельной линии высокого напряжения
	Охранная зона от ЛЭП уличного освещения
	Охранная зона теплотрассы
	Охранная зона линии связи
	Охранная зона ТП
	Охранная предприятий
	Проектируемая охранная зона системы очистки поверхностных сточных вод
	Проектируемая охранная зона КНС
	Водоохранная зона
Границы зон с минимально допустимыми расстояниями до зданий и сооружений	
	Граница зоны газопровода
	Границы зоны водопровода
	Границы зоны канализации
	Границы зоны ливневой канализации

Взам. инв. N
Получено и дата
Инв. N подл.

1106-20-ППТ			
Внесение изменений в Проект планировки и проект межевания территории линейного объекта : "Сети ливневой канализации в районе ул. Антонова , г. Пенза ", утвержденный постановлением администрации города Пензы от 11.02.2020 № 165			
Изм.	Кол.уч.	Лист № док.	Подпись
Директор	Першин А.В.	100	
ГИП	Ермакова О.П.	101	
ГАП	Алексейцев А.Е.	102	
Выполнил	Николаева А.И.	103	
Проверил	Алексейцев А.Е.	104	
Том 2 Материалы по обоснованию Раздел 3. Графические материалы			
Схема границ зон с особыми условиями использования территории М 1:2000			
Стадия	Лист	Листов	
ПП	23		
МУП "ОГСАТУ"			

Схема конструктивных и планировочных решений
М 1:1000



Взам. инв. №

Полный и дата

Инв. № подл.

УСЛОВНЫЕ ОБОЗНАЧЕНИЯ:

Границы, линии градостроительного регулирования	
— — — — —	Граница проектируемой территории
— — — — —	Граница зоны размещения линейного объекта
— — — — —	Проектируемая ливневая канализация
○ 2	Пикет

Изм.	Кол.уч.	Лист № док.	Подпись	Дата
Директор	Першин А.В.			
ГИП	Ермакова О.П.			
ГАП	Алексеев А.Е.			
Выполнил	Николаева А.И.			
Проверил	Алексеев А.Е.			

1106-20-ППТ

Внесение изменений в Проект планировки и проект межевания территории линейного объекта: "Сети ливневой канализации в районе ул. Антонова, г. Пенза", утвержденный постановлением администрации города Пензы от 11.02.2020 № 165

ТОМ 2
Материалы по обоснованию
Раздел 3. Графические материалы

Схема конструктивных и планировочных решений
М 1:1000

Стадия	Лист	Листов
ПП	2.4	

МУП "ОГСАУТИ"

Схема границ территорий, подверженных риску возникновения чрезвычайных ситуаций природного и техногенного характера

Согласно Правил землепользования и застройки города Пензы (с изменениями на : 27.06.2017), утвержденные Пензенской городской думой , от 22 декабря 2009 года 229-13/5, пункту 2.5 Схема зоны территорий, подверженных затоплению имеет гриф "секретно" и не может быть использована в данном проекте .

По риску возникновения чрезвычайных ситуаций техногенного характера данных нет .

Инв. N подл.	Инв. N инв.	Подпись и дата							
								1106-20- ППТ	
			Изм.	Кол.уч.	Лист	№ док.	Подпись	Дата	Внесение изменений в Проект планировки и проект межевания территории линейного объекта : "Сети ливневой канализации в районе ул. Антонова, г. Пенза", утвержденный постановлением администрации города Пензы от 11.02.2020 № 165
			Директор	Першин А.В.					
			ГИП	Ермакова О.П.					
			ГАП	Алексейцев А.Е.					
			Выполнил	Николаева А.И.					
			Проверил	Алексейцев А.Е.					
			ТОМ 2				Стадия	Лист	Листов
			Материалы по обоснованию Раздел 3. Графические материалы				ПП	2.5	
			Схема границ территорий , подверженных риску возникновения чрезвычайных ситуаций природного и техногенного характера						
							МУП "ОГСАУТИ"		