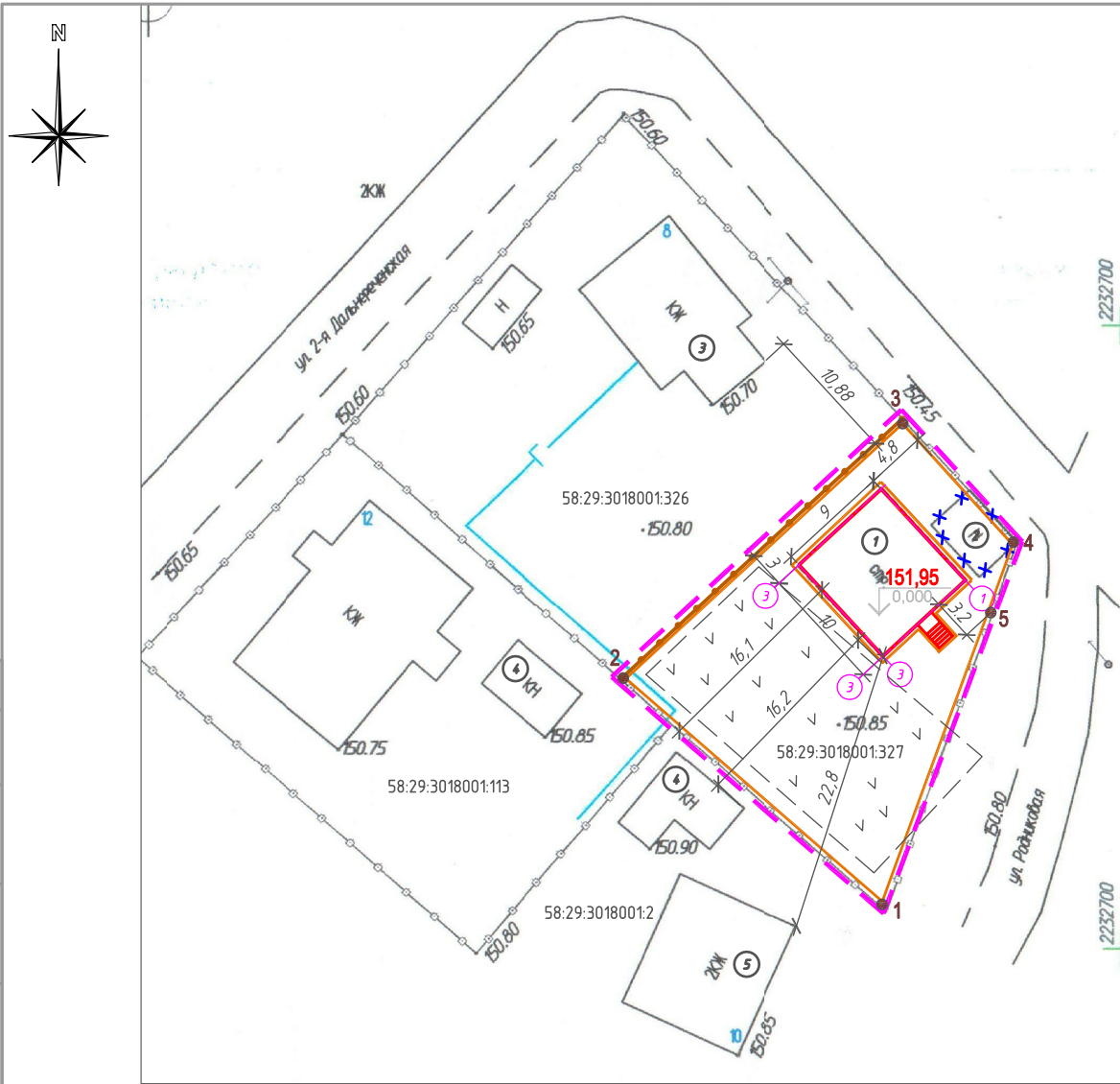


Согласовано					
Инв. № подл.	Подп. и дата	Взам. инв. №			



Ведомость зданий и сооружений										
Номер по ген. плану	Наименование и обозначение	Эт.	Количество		Площадь, м2				Стр. объем, м3	
			зд-я	квартир	застройки		здания		зда-я	всего
					зд-я	всего	зд-я	всего		
1	Проектируемый объект (дом жилой)	1	1	-	-	93,8	93,8	78,96	78,96	252,67
2	Нежилое строение (демонтируемое)	1	-	-	-	23,3	-	-	-	-
3	Жилой дом (кирпичный)	1	-	-	-	-	-	-	-	-
4	Нежилое строение (кирпичное)	1	-	-	-	-	-	-	-	-
5	Жилой дом (кирпичный)	1	-	-	-	-	-	-	-	-

Условные обозначения	
Условные графические изображения	Наименование
	Проектируемый объект
	Существующие здание (жилой дом)
	Номер здания (строения) по плану
	Абсолютная отметка, соответствующая условной нулевой отметке здания
	Демонтируемое нежилое строение
	Граница кадастрового участка
	Граница благоустройства (условная)
	Проектируемое ограждение территории
	Существующее ограждение территории
	Существующий газопровод
	Зона с неблагоприятными инженерно-геологическими условиями (высокий у-нь ГВ, пучинистый, просадочный грунт)

- Разбивочный чертеж выполнен в координатных привязках
- Размеры на плане даны в метрах
- Состав покрытия см. лист 3 ПЗУ
- Сводный план сестей см. лист 4 ПЗУ

						2019-ПЗУ		
						Индивидуальный жилой дом, по адресу: г. Пенза, ул. Родниковая/Вторая заозёрная		
Изм.	Кол. уч.	Лист	№ док.	Подп.	Дата	Студия	Лист	Листов
						П	2	
Исполнил Симонов						Схема планировочной организации земельного участка		